



## LOCATION COIN GASCON - SAUBRIGUES - LANDES ATLANTIQUE SUD



### LOCATION COIN GASCON - SAUBRIGUES

Bienvenue dans notre location de vacances pour 4  
personnes à Saubrigues - Landes Atlantique Sud

<https://location-coin-gascon.fr>



Vincent SECHEER

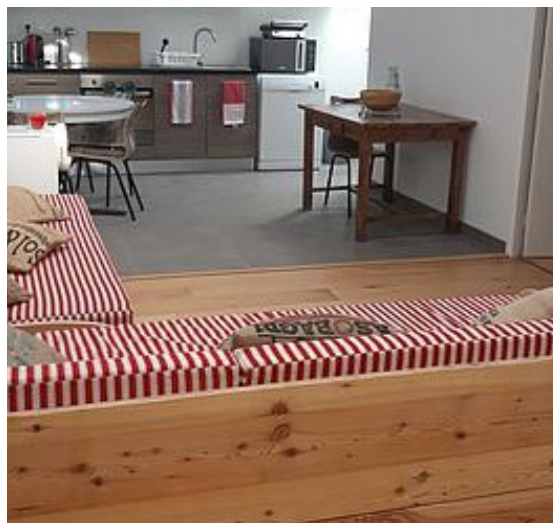
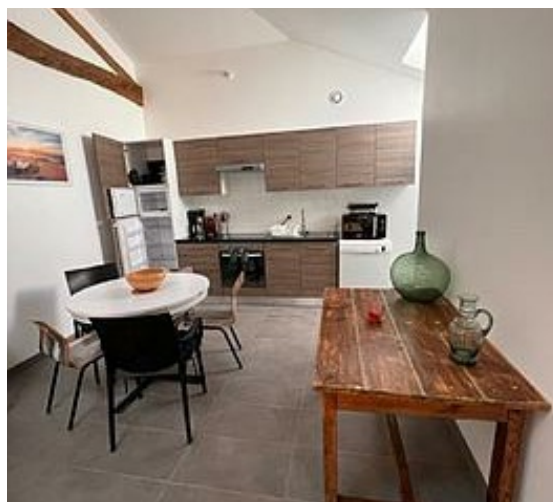
+33 6 83 57 12 08

**A** Gîte Crib du Prince - Saubrigues : Gîte  
Crib du Prince : 40230 SAUBRIGUES



Map data ©2024 Imagery ©2024 Airbus, CNES / Airbus, Landsat / Copernicus, Maxar Technologies





## Gîte Crib du Prince - Saubrigues



Maison



4

personnes



2

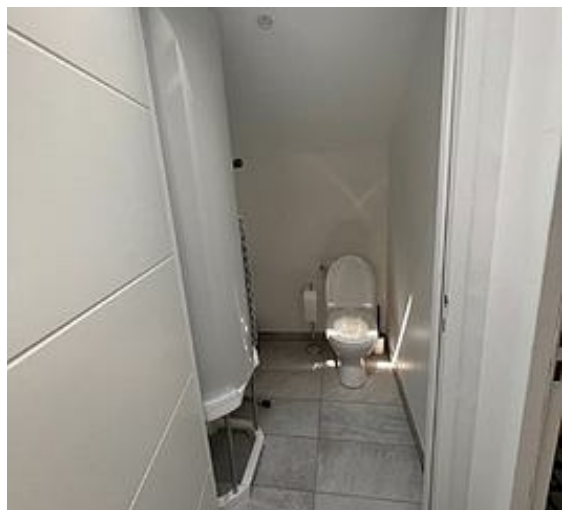
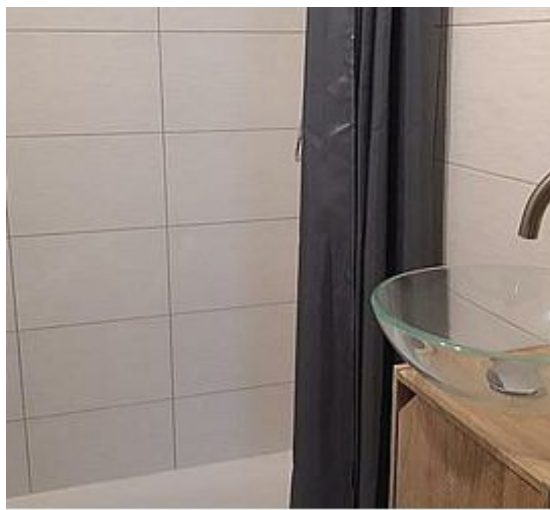
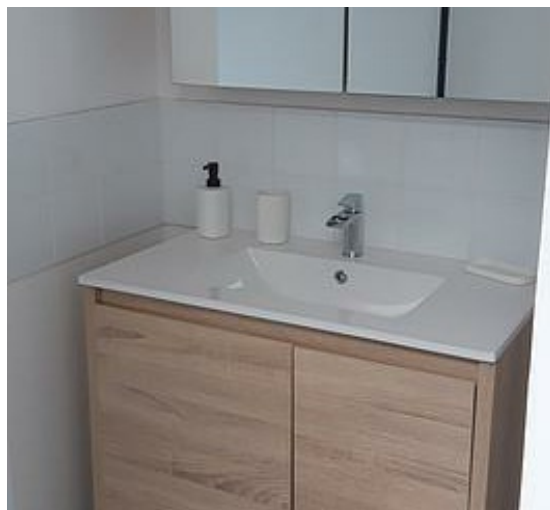
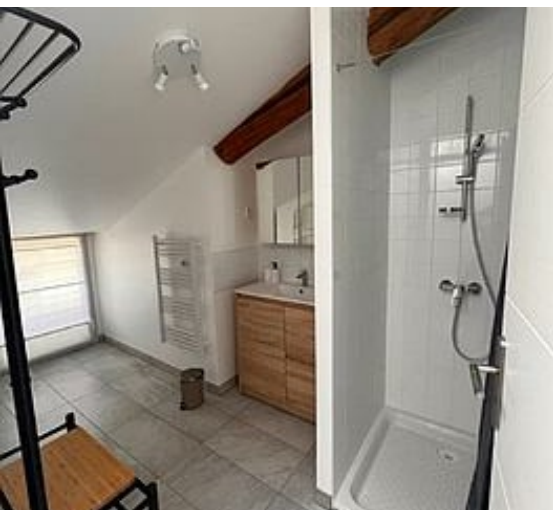
chambres



57

m<sup>2</sup>

Bienvenue sur la côte sud des landes à Saubrigues, petit village à 15 minutes de l'océan atlantique et à 35 minutes du pays basque et proche de l'Espagne. Le gîte Crib du Prince vous propose le calme de la campagne et vous attend pour des vacances agréables en famille ou entre amis. Cet appartement, à l'étage, entièrement rénové, est composé de 2 chambres doubles, dont une avec salle d'eau privée, salle de séjour avec climatiseur, cuisine équipée... Profitez des belles soirées d'été, une cuisine extérieure commune, terrain de pétanque et piscine partagée sont mis à votre disposition.



## Pièces et équipements

Chambres

Chambre(s): 2  
Lit(s): 0

dont lit(s) 1 pers.: 0  
dont lit(s) 2 pers.: 0

Salle de bains / Salle  
d'eau

WC

Cuisine

Autres pièces

Media

Autres équipements

Chauffage / AC

Exterieur

Divers


## Infos sur l'établissement

 *Communs*

 *Activités*

 *Réseaux*

 *Stationnement*

 *Services*

 *Extérieurs*

# A savoir : conditions de la location

<i>Arrivée</i>
<i>Départ</i>
<i>Langue(s) parlée(s)</i>
<i>Annulation/ Prépaiement/ Dépot de garantie</i>
<i>Moyens de paiement</i>
<i>Ménage</i>
<i>Draps et Linge de maison</i>
<i>Enfants et lits d'appoints</i>
<i>Animaux domestiques</i> Les animaux ne sont pas admis.

## Tarifs (au 24/06/24)

Gîte Crib du Prince - Saubrigues

Tarifs en €:	Tarif 1 nuit en semaine (L, M, M, J, D)	Tarif 1 nuit en weekend (V ou S)	Tarif 2 nuits weekend (V+S)	Tarif 7 nuits semaine
--------------	--	-------------------------------------	--------------------------------	-----------------------

Aucun tarif renseigné (contactez le propriétaire)



## Restaurant Le Hittau

+33 5 58 77 11 85

1 avenue du Hittau

<https://www.restaurant-lehittau.fr/>

4.6 km

SAINT-VINCENT-DE-TYROSSE  **1**

Le restaurant Le Hittau vous propose une cuisine inventive issue d'une sélection de fournisseurs locaux et de produits de saison. Nathalie et Yannick DUC sont heureux de vous accueillir dans cette ancienne bergerie landaise, où les couleurs chaudes prédominent. 1 étoile au Guide Michelin.



## Ecole d'équitation du Menusé St Jean de Marsacq

+33 5 58 77 78 21 +33 6 43 06 36 45

148 route de Caplanne

0.5 km <https://le-menuse.ffe.com/>  **1**  
SAINT-JEAN-DE-MARSACQ

Enseignement toutes disciplines de l'initiation au perfectionnement. Pensions, stages dès 4 ans, examens fédéraux. Sur un site de 10ha avec un manège couvert de 40x20 m et 2 carrières de 80x40 m et de 50x40 m. Randos de 1 à 5 jours. Club affilié FFE. Enseignants diplômés. Planning hebdomadaire disponible en ligne.



## Base nautique La Marquèze

+33 6 46 76 02 03

2535 chemin de Halage

<https://www.base-nautique-lamarqueze.com/>

2.4 km

JOSSE  **2**

Venez découvrir notre base nautique sans plus tarder! Située sur les bords de l'Adour en pleine nature à Josse (à 15 minutes d'Hossegor et Capbreton), nous proposons à la location des bateaux, canoës-kayaks et vélos. Nos bateaux sont tous électriques, ils peuvent accueillir jusqu'à 7 personnes et sont disponibles à la location pour 30mins, 1h, 2h ou plus si votre envie de découverte est grande ! Pour les plus sportifs, nous avons une large flotte de canoës kayaks à disposition! Soit au départ de la base soit plus en amont, remontez l'Adour et découvrez en une partie de ses secrets ! Nous sommes situés au bord d'une des pistes cyclables les plus connues, la Scandibérique. Pour en profiter nous vous proposons une large gamme de vélos à la location: vélos classiques, tandems, vélos électriques et attelages enfants bi-place. Un large choix de snacks est aussi disponible !



## Cinéma Grand Ecran

+33 5 58 77 44 40

Mairie

5.0 km

SAINT-VINCENT-DE-TYROSSE  **3**

Le cinéma Grand Ecran, en activité depuis novembre 1999 et accessible aux personnes à mobilité réduite, dispose d'une salle climatisée de 287 places très confortables. Il est équipé en matériel de projection numérique et 3 D. Au programme : des films en sortie nationale, tous les films grand public, de nombreux films classés « Art et Essai » et en V.O. Le cinéma propose également tout au long de l'année des séances à destination du public scolaire. Les projections débutent à l'heure précise, sans publicité et avec des bandes-annonces uniquement lors de certaines projections. Le programme est à disposition dans le hall de la Mairie et chez les commerçants. Il peut vous être adressé par mail en laissant vos coordonnées à l'accueil du cinéma.



## La Réserve Naturelle de l'Etang Noir

+33 5 58 72 85 76

600 avenue du Parc des Sports

<https://etang-noir.fr/>

11.5 km

SEIGNOSSE  **1**

Protégeant 52 ha de zones humides, la Réserve Naturelle abrite des habitats caractéristiques des Landes accessibles par un sentier sur caillebotis : forêt marécageuse, tourbière, étang, ruisseau... L'Étang Noir qui donne son nom à la réserve se singularise par ses eaux profondes et ses fonds vaseux. La forêt marécageuse qui la ceinture génère un fort ombrage renforçant l'atmosphère mystérieuse des lieux. Au bout de la passerelle, vue imprenable sur l'Étang Noir. Du 8 juillet au 1 septembre (sauf 15/08), visites guidées sur réservation uniquement : les mardis et jeudis à 9h30 et à 14h, les mercredis et vendredis à 9h30. (9 pers. maximum). Réservation obligatoire pour les groupes. Accueil, visites guidées en langue des signes française "thématique LSF". La Réserve Naturelle est chartée Territoire Durable.

# Mes recommandations (suite)

Que faire à Landes Atlantique Sud

Les Spots

OFFICE DE TOURISME LANDES ATLANTIQUE SUD  
[WWW.LANDESATLANTIQUESUD.COM](http://WWW.LANDESATLANTIQUESUD.COM)



## Réserve Naturelle du Marais d'Orx

+33 5 59 45 42 46

1005, Maison du Marais

[https://www.reserve-naturelle-marais-d-](https://www.reserve-naturelle-marais-d-orx.com)

13.2 km

LABENNE



Espace naturel protégé. Site ornithologique majeur. Ancien polder créé sous Napoléon III et asséché à des fins agricoles, le site est aujourd'hui une vaste zone humide protégée, d'importance internationale, européenne et nationale qui accueille une grande diversité d'oiseaux d'eau et une faune diversifiée inféodée aux zones humides (Cistude d'Europe, Spatules blanches, Balbuzard pêcheur, canards...). Le site est aménagé pour proposer des conditions de découverte et d'accueil du public optimales (accès aux personnes à mobilité réduite) : observatoire, platelages et passerelles, sentier d'interprétation, exposition permanente. Accès au "circuit découverte" en accès libre et gratuit. Visites guidées sur rendez-vous. Expositions permanente et temporaires. Boutique. Location de jumelles, prêt de fauteuil roulant. Déclaration : Oiseau (même tenu



## Voie du littoral sur les chemins de Saint Jacques de Compostelle

<http://www.compostelle-landes.com>

25.4 km

MOLIETS-ET-MAA







